

# SPIRITUALITÄT & SPORT

von Frauen für Frauen,  
die ehrenamtlich in Pastoral  
oder Caritas tätig sind

Eine  
ganzheitliche  
Auszeit



12. – 14.04.  
2024

## KURSLEITUNG & GEISTLICHE BEGLEITUNG

Gabriele Saft, Pastoralreferentin, Mentorin,  
Geistliche Begleiterin, Exerzitienleiterin  
Telefon 0931 386-60511  
gabriele.saft@bistum-wuerzburg.de

Elisabeth Trumpfheller, Sportlehrerin,  
DOSB Übungsleiterin C

## VERANSTALTER

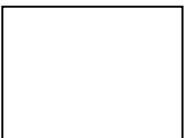
Diözese Würzburg KdöR  
Personalseelsorge im Referat Geistliches Leben

[www.rgl.bistum-wuerzburg.de](http://www.rgl.bistum-wuerzburg.de)



Personalseelsorge  
im Bistum Würzburg

Verantwortlich für die Datenverarbeitung ist das Referat Geistliches Leben, Ottostraße 1, 97070 Würzburg. Die Daten werden aufgrund Ihrer Einwilligung des § 6 Abs. 1 Nr. b KDG verarbeitet und solange gespeichert, bis Sie diese widerrufen. Nach den gesetzlichen Vorschriften haben Sie das Recht auf Auskunft über die Sie betreffenden personenbezogenen Daten (§ 17 KDG) und in bestimmten Fällen das Recht auf Berichtigung (§ 18 KDG) oder Löschung (§ 19 KDG) oder auf Einschränkung der Verarbeitung (§ 20 KDG) sowie auf Widerspruch (§ 23 KDG). Sie haben zudem das Recht auf Beschwerde beim Datenschutzbeauftragten für die bayerischen (Erz-)Diözesen Jupp Joachinski, Kapellenstraße 4, 80333 München, Tel.: 089 – 21 37 17 96; Fax: 089 – 21 37 15 89 als zuständige Aufsichtsbehörde.  
Kontaktadressen Datenschutzbeauftragter: Stabsstelle Datenschutz, Bischöfliches Ordinariat Würzburg, Domenschulstraße 2, 97070 Würzburg, E-Mail: [datschutz@bistum-wuerzburg.de](mailto:datschutz@bistum-wuerzburg.de)



Referat Geistliches Leben  
Sekretariat Personalseelsorge  
Silke Beetz  
Ottostraße 1  
97070 Würzburg

# SPIRITUALITÄT & SPORT

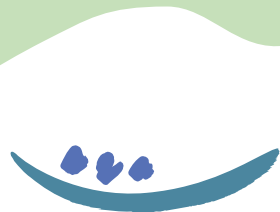
von Frauen für Frauen, die ehrenamtlich  
in Pastoral oder Caritas tätig sind

Wer wünscht es sich nicht, beweglich zu bleiben mit allen Sinnen. Dann ist es gut auf den Körper zu hören und ihm achtsam Impulse zu geben. Körperreaktionen spiegeln oft die seelische Verfassung und umgekehrt. In den Psalm-gebeten der Bibel wenden sich Menschen mit allen inneren Bewegungen ausdrucksstark und bildreich an Gott. So wird seelische Gesundheit möglich. Eine „Seel-Sorge“ ohne Einbeziehung des Körpers hängt in der Luft. (Hanneliese Steichele).

Über Körpertraining, Bibel, Gebet und geistliche Impulse kommen wir ganzheitlich in Bewegung und in Berührung mit uns selbst und Gottes Geheimnis. Teresa von Avila hat es treffend formuliert:  
*„Tu deinem Leib etwas Gutes, damit deine Seele Lust hat darin zu wohnen.“*

## TEILNAHME

6 – 20 bewegungsfreudige, Gott suchende  
und fragende Frauen



Personalseelsorge  
im Bistum Würzburg

**Freitag, 12.04.2024, 18 Uhr –  
Sonntag, 14.04.2024, 13 Uhr**

## Haus Volkersberg

Volkersberg 2 | 97769 Bad Brückenau

### KOSTEN

140,00 Euro im EZ mit Dusche/WC im Zimmer  
130,00 Euro im EZ mit Dusche/WC auf dem Gang,  
inkl. alle Mahlzeiten

*Im Teilnehmerbeitrag ist gem. § 2 Abs. 3 UStG  
keine Umsatzsteuer enthalten.*

### ANMELDUNG

Bitte mit nebenstehendem Formular  
an das Sekretariat der Personalseelsorge:

Referat Geistliches Leben  
Sekretariat Personalseelsorge | Silke Beetz  
Ottostraße 1 | 97070 Würzburg  
Telefon 0931 386-63717 | Fax 0931 386-63719  
personalseelsorge@bistum-wuerzburg.de

Bitte überweisen Sie bis 15.02.2024 den  
Teilnahmebeitrag an:

Bischöfliche Finanzkammer Würzburg  
IBAN: DE67 7509 0300 0003 0000 01  
Stichwort: RGL „Spiritualität & Sport 2024“

Stornogebühren werden entsprechend den  
Hausbedingungen fällig.

### ANMELDESCHLUSS

Dienstag, 27.02.2024

Weitere Informationen an Angemeldete  
folgen nach Anmeldeschluss.

## ANMELDUNG & EINVERSTÄNDNISERKLÄRUNG

Zum Kurs „Spiritualität & Sport“ vom 12. – 14.04.2024 melde ich mich verbindlich an. Den Teilnahmebeitrag überweise ich bis 15.02.2024 auf das angegebene Konto. Mir ist bekannt, dass eine Absage meiner Teilnahme ggfs. mit anteiligen Stornierungs-Kosten verbunden ist.

Name, Vorname\*

Straße, Hausnummer\*

PLZ, Wohnort\*

Telefon privat\*/dienstlich

Geburtsdatum/-jahr\*

E-Mail-Adresse

Berufliche Tätigkeit

Ort, Datum, Unterschrift\*

\* Diese Felder müssen für eine gültige Anmeldung ausgefüllt werden!